

Erfahrungskurve

Aufgabe 1.3 C

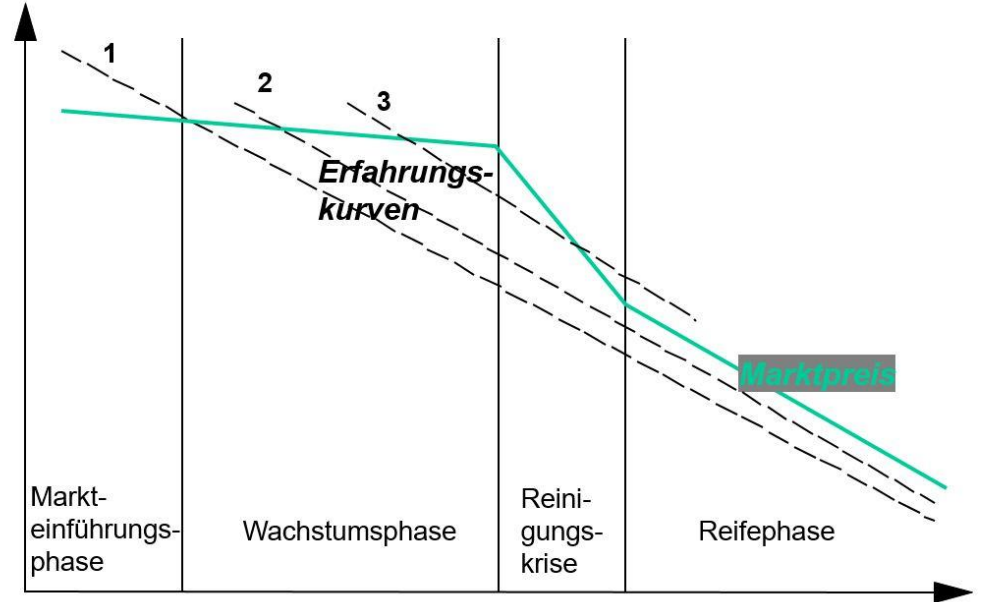
Kontext der Erfahrungskurve

Die Phasengrafik

x-Achse: Kumulierte
Ausbringungsmenge (Erfahrung)
y-Achse: Kosten/Stück

Wichtig:

Strategien ableiten, z.B.
Produktlinie 3 verabschieden o.ä.



“Jetzt sind Sie am Zug!”

© Fit für die Geschäftsführung
Harald Eichsteller & Michael Lorenz

